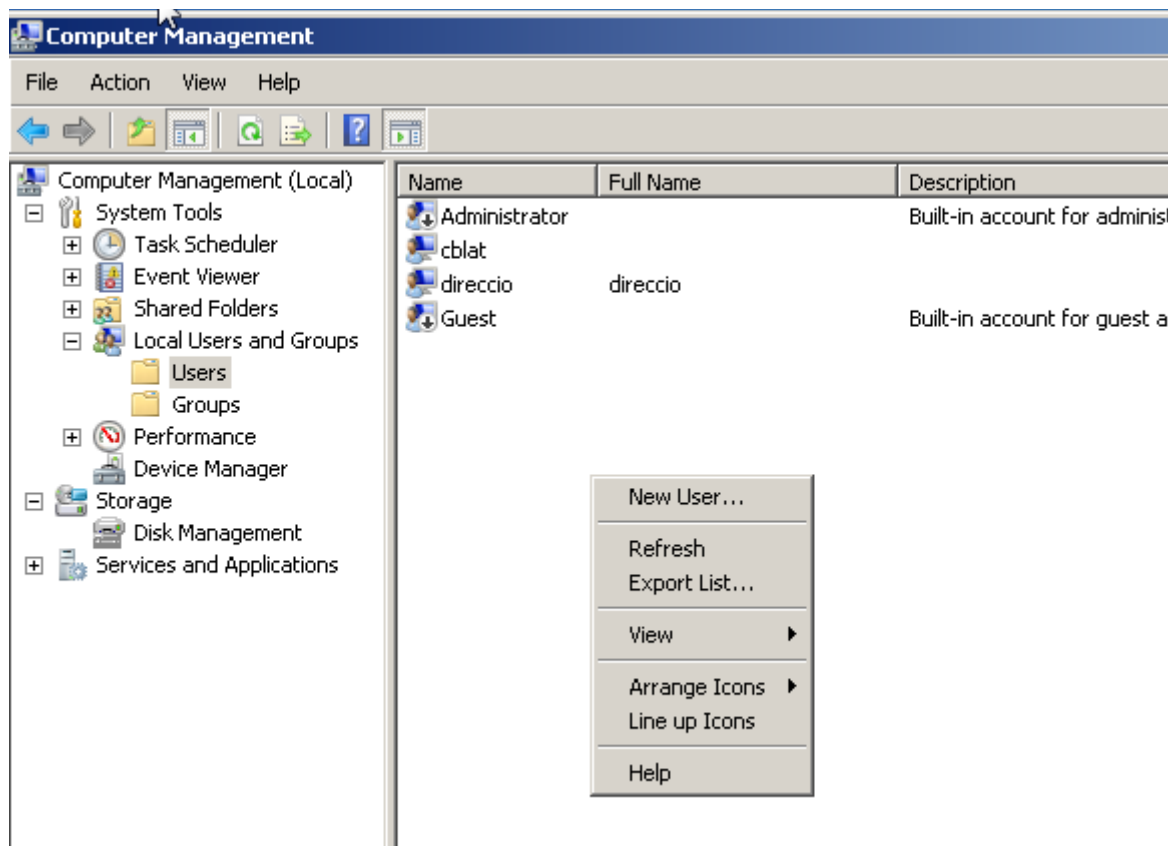


## Creació d'un usuari local

Per tal de crear un usuari local al nostre ordinador anem a "**Equip**" (*Computer*), fem clic amb el botó dret del ratolí, i seleccionem "**Propietats**"

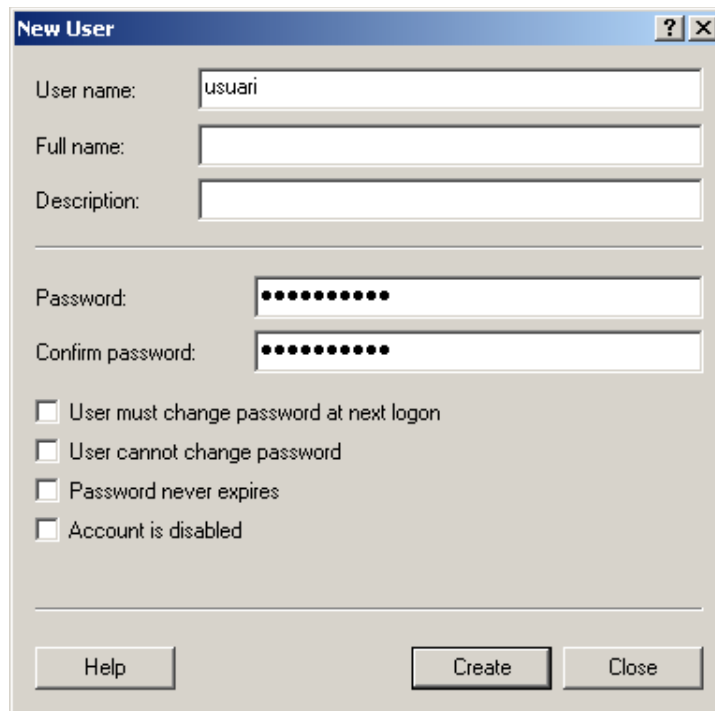
Se'ns obrirà una finestra com la següent, on anirem a "**Usuaris i Grups Locals**" (*Locals User and Groups*). I en aquest apartat, a la finestra principal, fem clic amb el botó dret del ratolí i seleccionem "**Nou Usuari**" (*New User*).



Un cop aquí, introduïm les dades del nostre nou usuari: seleccionem nom, no cal posar nom complet ni descripció, i posem un password. La resta de dades és recomanable ficar-les com surt a la següent imatge.

- No és necessari que l'usuari canviï el password al següent inici de sessió,
- No és necessari que l'usuari tingui restringida la capacitat de canviar el password,
- És convenient que el password expiri (és tracta d'un usuari temporal).
- I el compte ha d'estar habilitat.

Creem l'usuari, i tanquem. En aquest moment



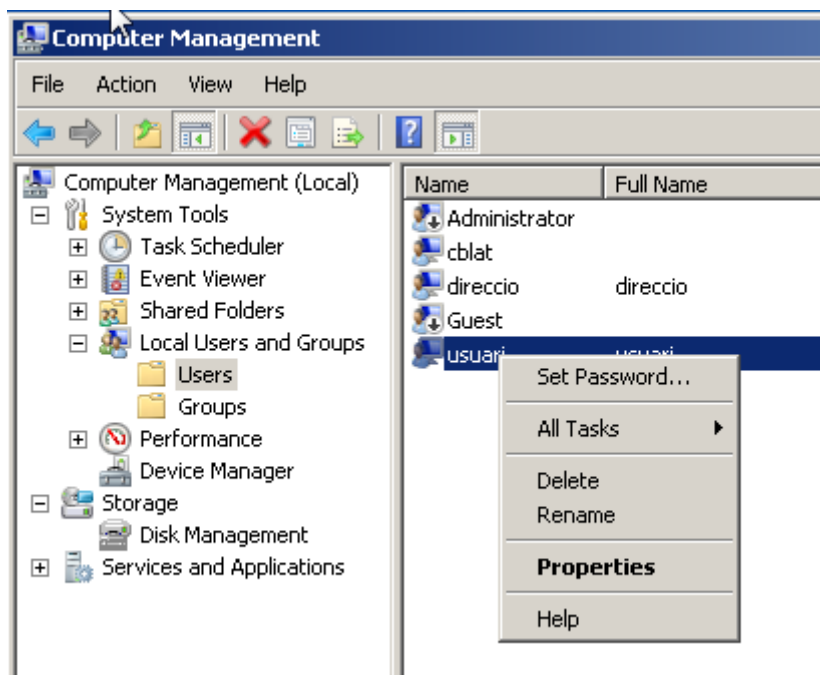
The 'New User' dialog box contains the following fields and options:

- User name:
- Full name:
- Description:
- Password:
- Confirm password:
- User must change password at next logon
- User cannot change password
- Password never expires
- Account is disabled

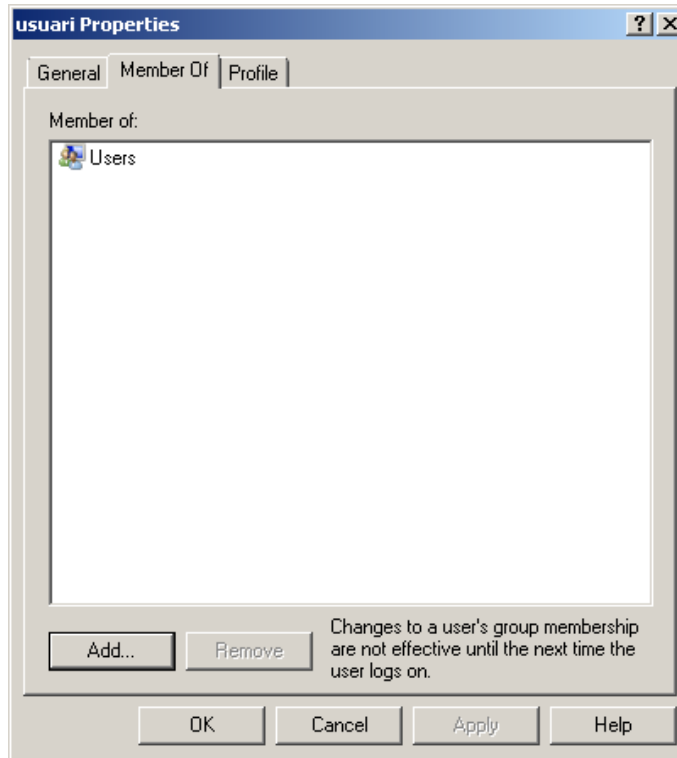
Buttons: Help, Create, Close

Tot i no ser estrictament necessari, si volem que l'usuari sigui administrador, podem seguir les següents passes.

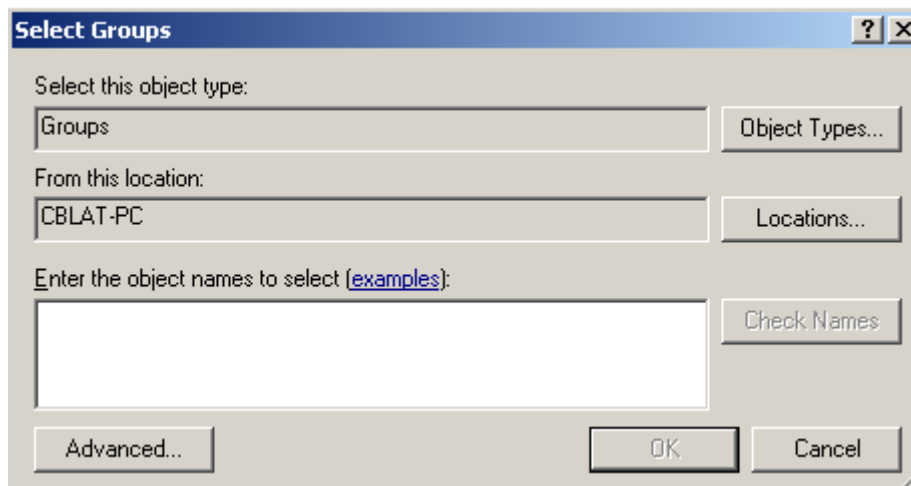
Amb el botó dret del ratolí, fem clic sobre el nou usuari, i seleccionem "**Propietats**" (*Properties*)



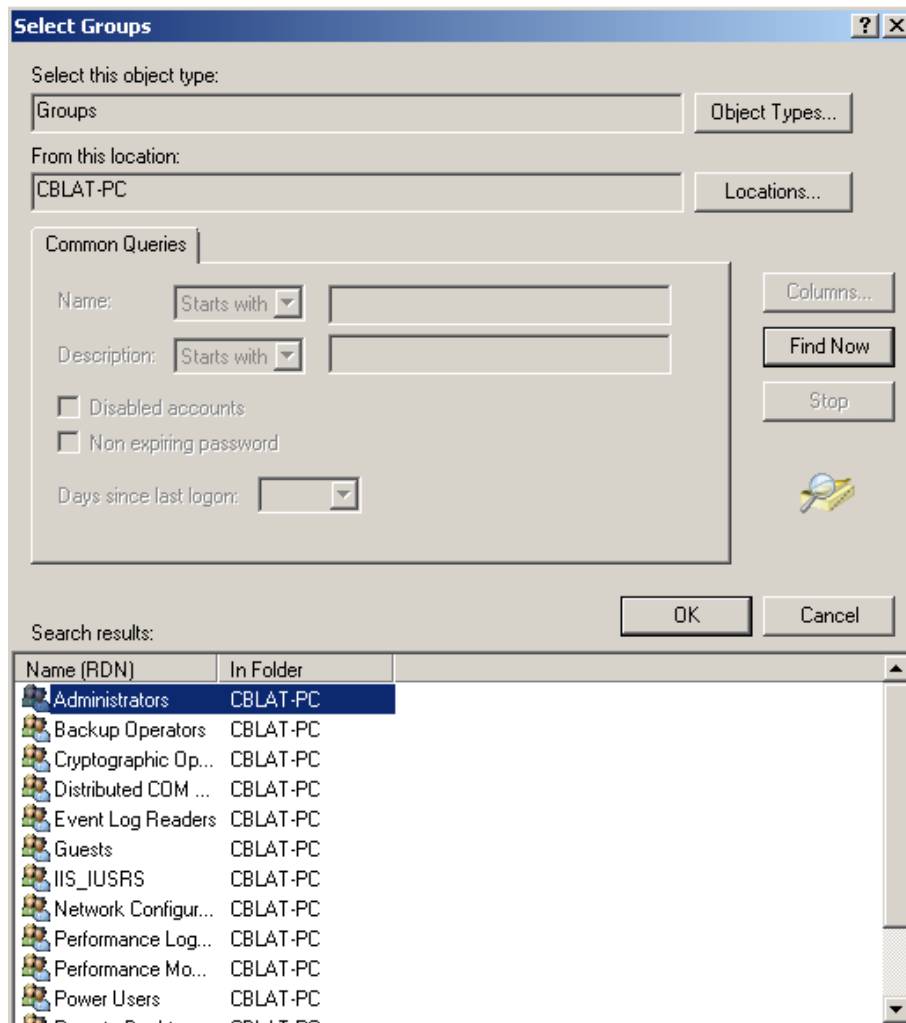
A la següent finestra anem a la pestanya "**Membre de**" (*Member of*) i cliquem a "**Afegir...**" (*Add...*):



A continuació se'ns obrirà una finestra on hem de seleccionar "**Opcions avançades...**" (*Advanced*)



Finalment a la següent finestra cliquem a "**Cerca ara**" (*Find Now*), i a la part de baix ens sortiran diversos noms de grups. Seleccionem **Administradors** (*Administrators*), i acceptem i tanquem totes les finestres.



Amb això tindrem creat un usuari local al nostre PC, i si em seguit les últimes passes, a més a més serà administrador.

Per accedir amb el nou usuari, cal que escrivim el nom d'usuari, amb un punt i una barra prèvia: **.\nomusuari**

