

# Manual aules híbrides EETAC

Versió 3.0

Com fer una retransmissió amb Google Meet en les aules amb càmeres Minrray<sup>1</sup>

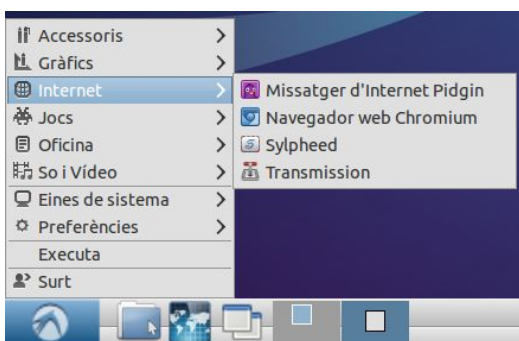
## Per retransmetre la nostra sessió docent

1. Enguegem la càmera (normalment amb el mateix interruptor que el del projector).
2. Esperem uns 15 segons, i si la càmera està apagada (led vermell al davant), pressionem durant 4 segons el botó *power* de la botonera blanca (botons il·luminats en blau si està encesa).
3. Comprovem que la càmera realitza uns moviments i que mostra un llum de color verd. Si aquest pas no funciona, reinicieu la càmera tal i com s'indica en el requadre de la dreta (sempre amb el PC apagat).
4. Enguegem el PC (sempre després de la càmera).
5. En els ordinadors amb Ravada, minimitzem la finestra d'autenticació que s'obre per defecte al navegador i obrim el **Navegador Web Chromium** de Linux anant a Inici -> Internet. En ordinadors Windows, obrim el Chrome o el Firefox.

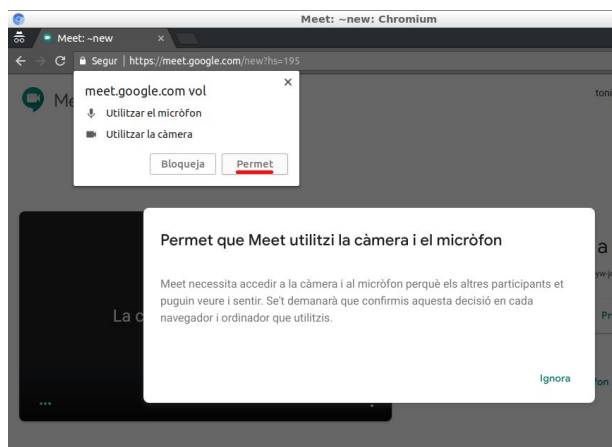


### Reinici de la càmera

1. Apaga l'interruptor d'alimentació de la càmera.
2. Desconnecta el cable USB de la roseta de la paret.
3. Espera 10 segons.
4. Enguega l'interruptor d'alimentació de la càmera i espera a que es mogui i que mostri el llum verd.
5. Torna a connectar el cable USB.



6. Obrim la nostra sessió de Google a Google Meet.
7. Quan entrem al Meet, en alguns casos, hauré d'autoritzar que el Meet pugui utilitzar el micròfon i la càmera.
8. Ja podem començar a fer la classe amb el Meet.
9. Per transmetre la classe amb la màxima qualitat d'imatge, anem a la configuració del Meet i li diem que la *Resolució d'enviament (màxima)* sigui *Alta definició (720p)*. Caldrà



<sup>1</sup> Aules equipades amb càmeres Minrray: 021B, 128B, 326B, 131G, 132V, 133V, 236V, 237V, 336V, 338V, 028-1, 027-3, 001

doncs que diguem a l'estudiantat que configuri la *Resolució de recepció (màxima)* també en *Alta definició (720p)*, així, quan la xarxa ho permeti, l'estudiantat disposarà de la imatge de vídeo en la màxima qualitat disponible.

## Durant la classe

### Ús de la botonera

Els botons superiors de la botonera tenen la funció:

- Botó Power: s'ha de pulsar uns 4 segons per apagar i encendre la càmera (un cop apagada la càmera es mou enrere).
- Botó Call: posa la càmera en el seu estat *home* (mirant endavant i amb una inclinació de 90°).

La resta de botons (els 6 inferiors) tenen predefinitos diversos plans d'enfocament que actuen sobre el zoom i el gir de la càmera.

Tingueu en compte que els noms dels botons programats no tenen relació amb la seva funció:

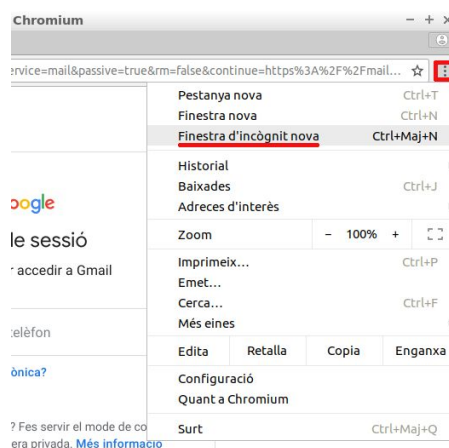
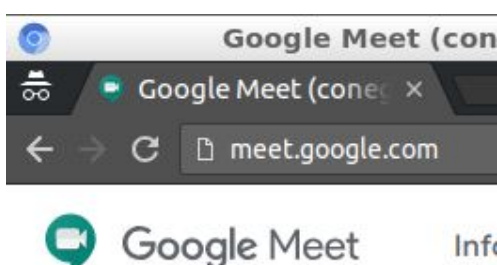
- Botó Input 1: pla de la pissarra.
- Botó Input 2: pla de la pantalla del projector.
- Botó Vídeo: pla de mitja pissarra amb zoom.
- Botó HDMI: pla de l'altra mitja pissarra.
- Botons Laptop i Freeze: segons l'aula, poden tenir memoritzat algun pla addicional.



Proveu els diferents botons dels presets per comprovar quins us poden ser més útils.

### Recomanacions

- Utilitzeu preferentment una finestra d'incògnit del navegador Chromium i així quan tanqueu el navegador la sessió de Google quedarà tancada.



- Si no necessiteu el projector, useu el comandament a distància per apagar-lo, així evitarem soroll ambiental innecessari.

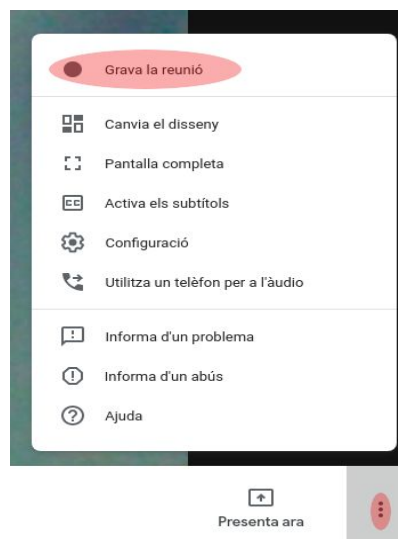
- A nivell d'il·luminació, la càmera obté millors resultats si la persiana del costat de la pissarra està baixada, els llums de l'aula encesos i el llum de sobre la pissarra apagat.
- Si hem de mostrar una presentació, la podem projectar per als alumnes presencials, però per als alumnes en remot, ho veuran molt millor si utilitzem la funció de presentar del Meet.
- La taula de mesclades (Soundcraft Notepad 8FX) té la funció d'alimentar i recollir el so dels micròfons ambient i enviar-lo per USB a l'ordinador. Si ens la trobem desajustada, la configuració és molt senzilla: només cal que els 2 primers canals de la taula estiguin oberts (botons vermells inferiors girats a la dreta), i que tinguin el guany (botons vermells superiors), tal com indica la imatge.



## Per gravar la nostra docència

Un cop iniciada la sessió amb Meet, per enregistrar-la, anirem als 3 puntets de *Més opcions* i escollirem l'opció *Grava la reunió*. Acceptarem l'avís i es començarà a enregistrar la sessió. Podem aturar l'enregistrament a *Més opcions* -> *Atura la gravació* i acceptant el corresponent avís.

El vídeo enregistrat el trobarem al nostre Google Drive a la carpeta *Meet recordings*. A més, rebrem un correu electrònic amb l'enllaç a la gravació.



## IMPORTANT. En acabar la classe...

1. Tanquem la sessió de Google. Google Meet no ens permet tancar la sessió, però podem entrar al Gmail o al Google Drive per fer-ho des de la icona d'usuari a la cantonada superior dreta. Si fem servir una finestra d'incògnit, només caldrà tancar el navegador.
2. Apaguem l'ordinador.
3. Apaguem la càmera amb la botonera (prement 4 segons el botó Power), esperem que la càmera s'acabi de moure i tanquem l'interruptor de la paret per apagar el projector i la càmera.